

JIMM

JOGOS DO INTERIOR DE MINAS VIRTUAIS

VIDEO



FORMATO:

.MOV ou MP4 - O VIDEO PODE SER GRAVADO NO APARELHO CELULAR

ORIENTAÇÃO:

O VÍDEO DEVE SER GRAVADO NA HORIZONTAL

ATENÇÃO! OS VÍDEOS NÃO PODEM SER EDITADOS E IRREGULARIDADES COMO MÁ QUALIDADE DE ÁUDIO E IMAGEM DO VÍDEO PODEM DESCLASSIFICAR

VIDEO



QUANTIDADE DE VÍDEOS POR PARTICIPANTE:

CADA PARTICIPANTE PODE ENVIAR UM VIDEO PARA CADA MODALIDADE A QUAL FOI CLASSIFICADO. DESSA FORMA, CADA PARTICIPANTE PODE ENVIAR UM TOTAL DE 5 VIDEOS.

FORMA DE ENVIO:

UPLOAD NA PRÓPRIA FICHA DE INSCRIÇÃO, VIA GOOGLE FORMS

ATENÇÃO! O USO DE MÁSCARA É OBRIGATÓRIO

VIDEO



POSSO TER AUXÍLIO DE ALGUÉM? SIM, VOCÊ PODE TER UM AUXILIAR PARA A RECONDUÇÃO DA BOLA NAS MODALIDADE FUTEBOL, HANDEBOL E BASQUETE.

QUANDO O TEMPO SERÁ INICIADO ? APÓS O PRIMEIRO CONTATO COM A BOLA.

BAS

QQUEE

TE

TEMPO DE EXECUÇÃO:

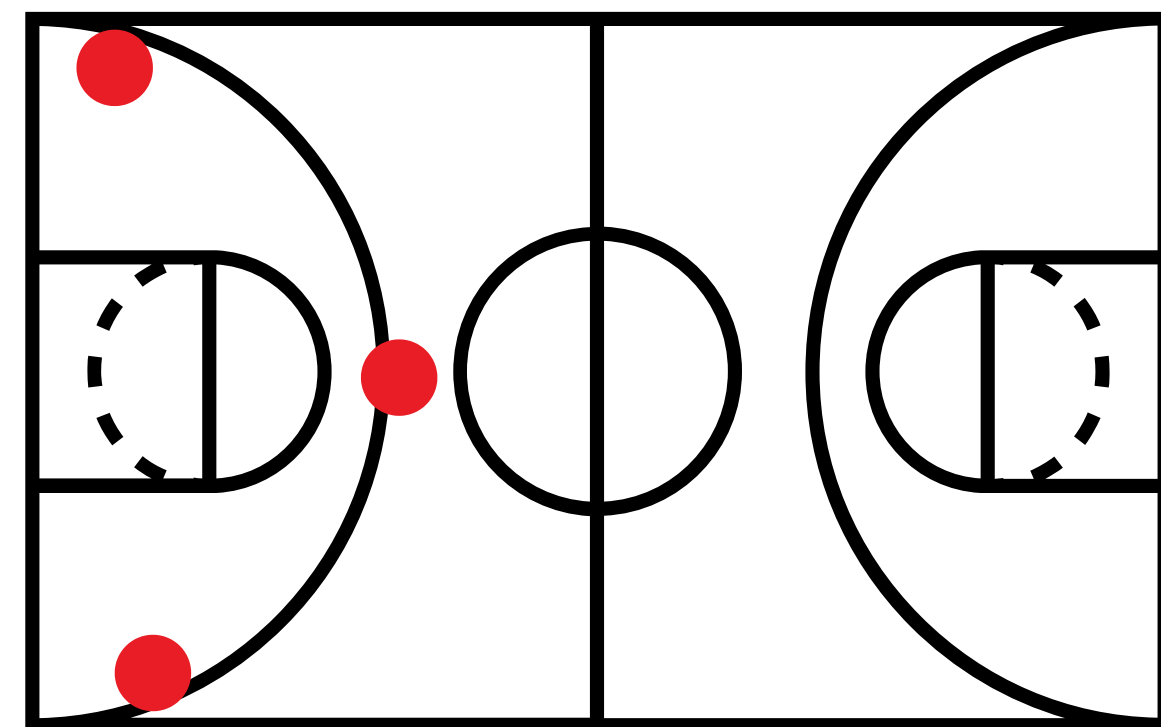
2 MINUTOS CONTÍNUOS

DESAFIO:

MAIOR NÚMERO DE CESTAS

LOCAL DE EXECUÇÃO:

ZONA MORTA (DIREITA), LINHA DE 3 PONTOS (6.75M), ZONA MORTA (ESQUERDA)



FUTT



SSAL

**TEMPO DE EXECUÇÃO:
2 MINUTOS CONTÍNUOS**

DESAFIO:

**EMBAIXADINHAS, CONTORNANDO EM
FORMATO DE 8 PELO MENOS 2 VEZES AS
MARCAÇÕES QUE DEVEM ESTAR
DISPOSTAS A 3 METROS DE DISTÂNCIA**

HAN

DEE

BOL



TEMPO DE EXECUÇÃO:

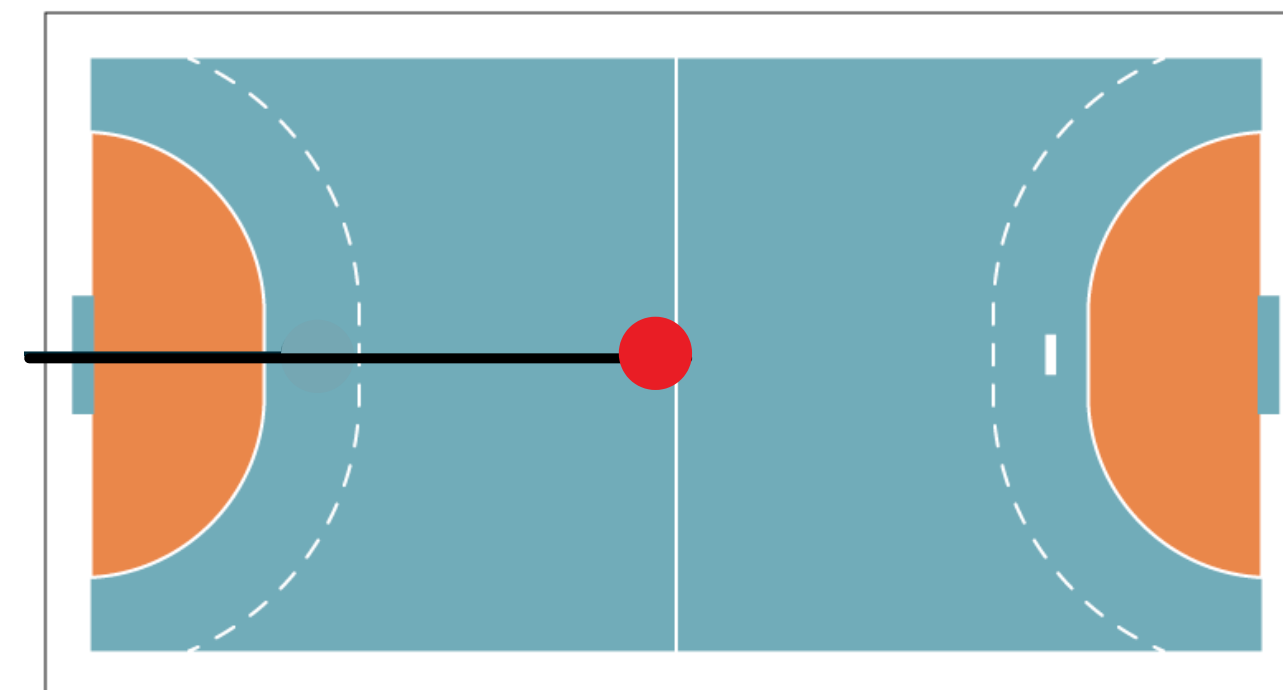
2 MINUTOS CONTÍNUOS

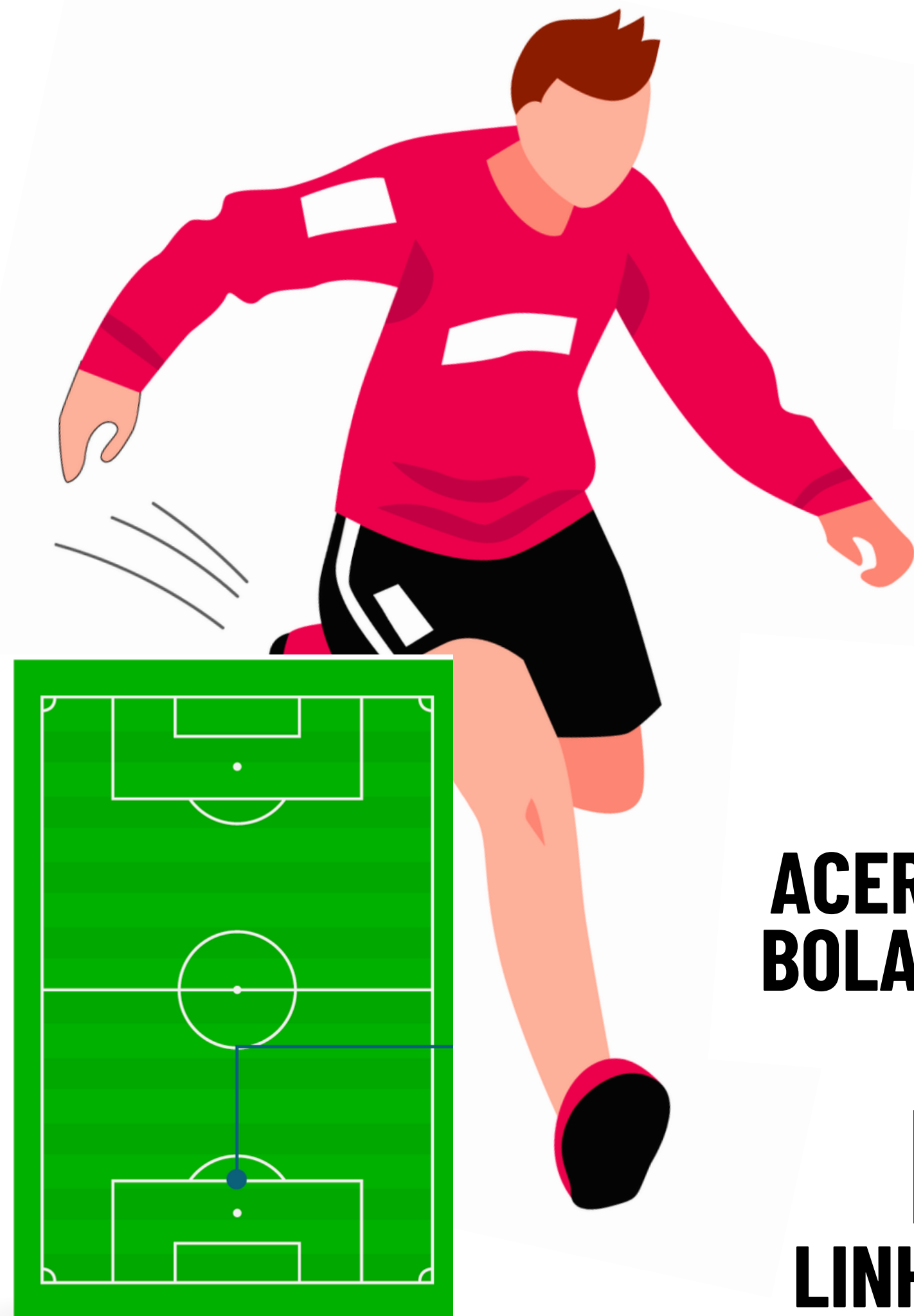
DESAFIO:

**ACERTAR A TRAVE/TRAVESSÃO A
15 METROS DE DISTÂNCIA DO GOL**

LOCAL DE EXECUÇÃO:

LINHA DE SETE METROS





FU TTE BOL

**TEMPO DE EXECUÇÃO:
2 MINUTOS CONTÍNUOS**

DESAFIO:

**ACERTAR A TRAVE/TRAVESSÃO QUICANDO A
BOLA E ALTERNANDO ENTRE PÉ DIREITO E PÉ
ESQUERDO CONSECUTIVAMENTE**

LOCAL DE EXECUÇÃO:

LINHA DA GRANDE ÁREA (16,5M)



TEMPO DE EXECUÇÃO:

2 MINUTOS CONTÍNUOS

DESAFIO:

**SEQUÊNCIA: BRAÇO
ESQUERDO, BRAÇO DIREITO,
TOQUE, MÃO NO CHÃO**

VO

U
L
L
E
I

BOL

CONTATO:



esporte.rendimento@social.mg.gov.br